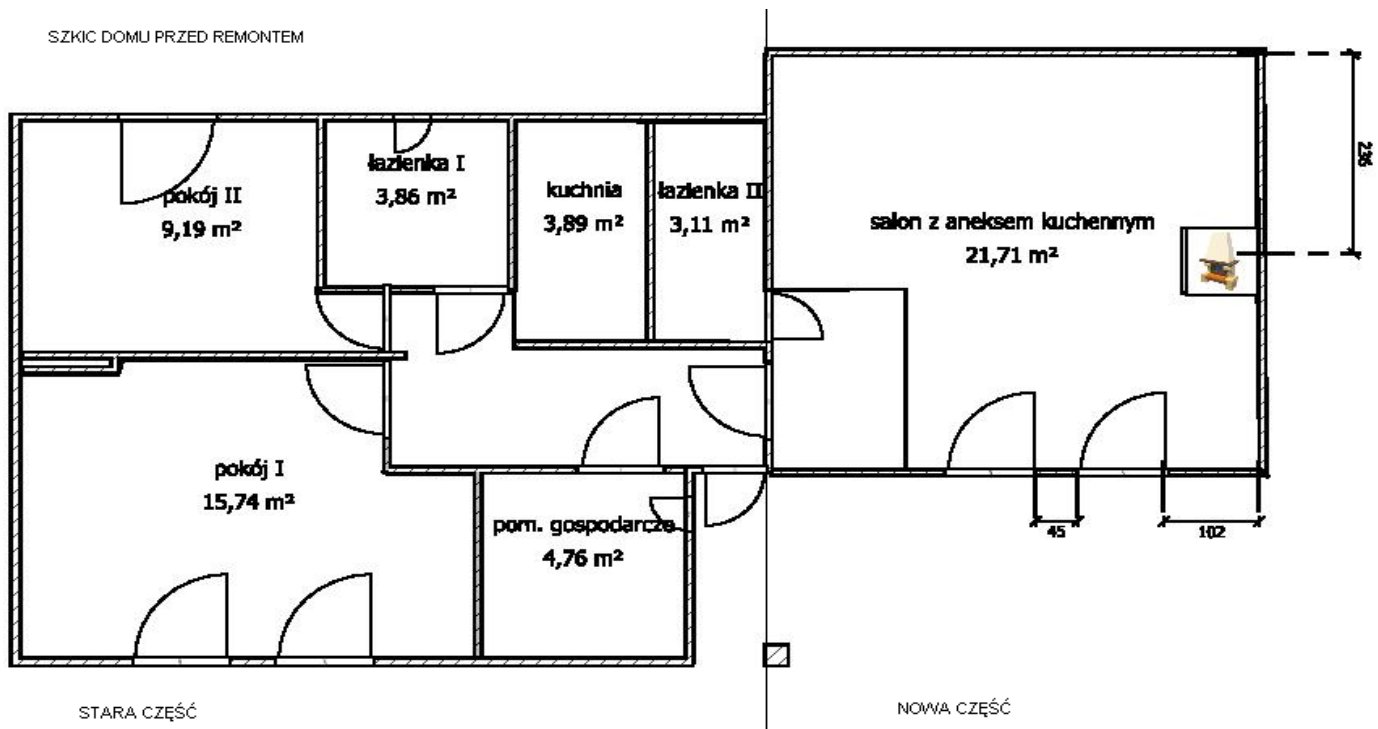
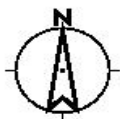
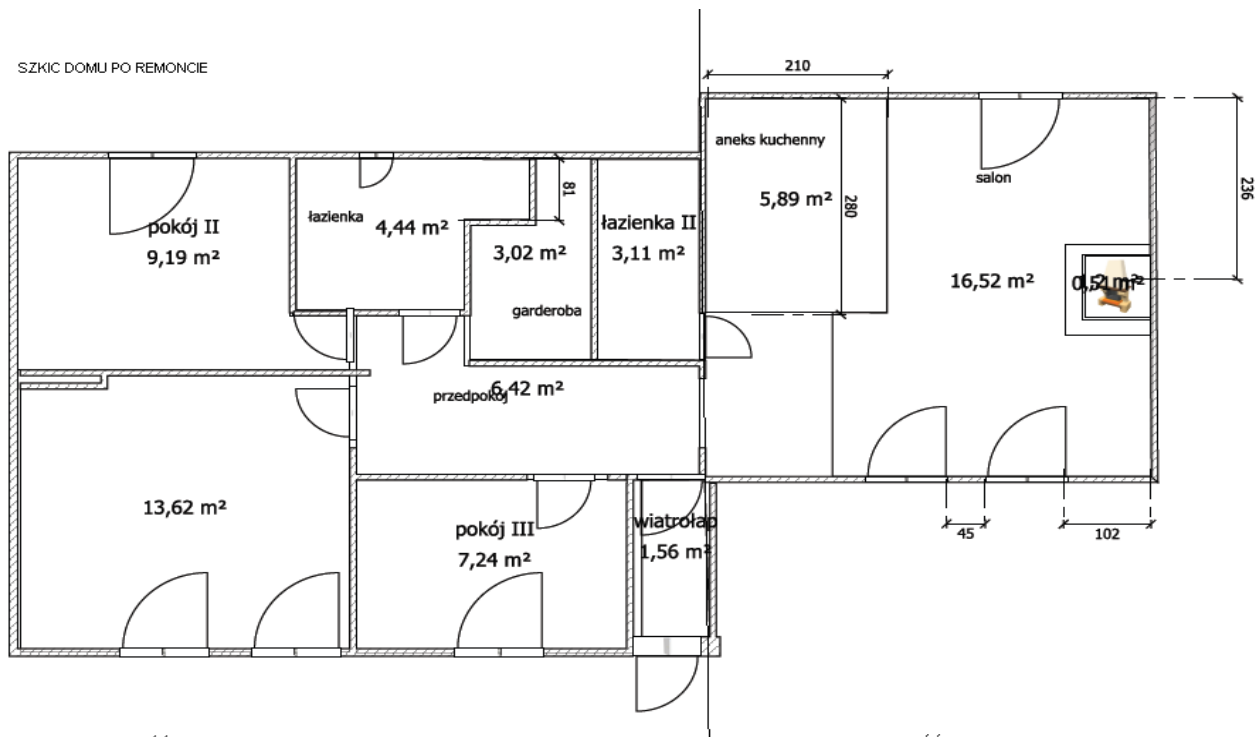
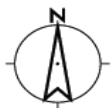


SZKIC DOMU PRZED REMONTEM

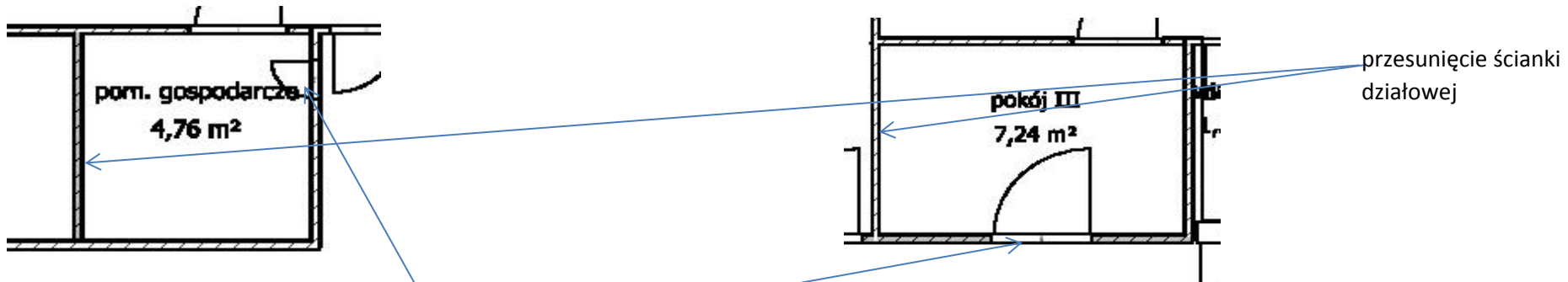


SZKIC DOMU PO REMONCIE



PLANOWANE ZMIANY

1 przebudowa pomieszczenia gospodarczego na dodatkowy pokój



usunięcie starego zniszczonego okna oraz wstawienie nowego pełnowymiarowego okna na ścianie południowej budynku



2 remont poszycia podłóg

podłogi na gruncie nie posiadają żadnej warstwy termoizolacyjnej. W wyniku remontu odnowiona zostanie warstwa hydroizolacyjna podłóg, wykonana nowa warstwa termoizolacyjna oraz położone zostaną nowe wylewki i warstwa końcowa (panele, płytki)

3 budowa instalacji CO i CWU

Obecnie dom jest ogrzewany kilkoma źródłami ciepła (kominek, koza grzejnik elektryczny).

W ramach remontu planowana jest instalacja kotła CO na ekogroszek, lub też nowego kominka z płaszczem wodnym połączonego z buforem.

Kocioł lub kominek będzie zasilał instalację CO w całym domu oraz dostarczał ciepłą wodę na potrzeby użytkowe. Na potrzeby instalacji centralnego ogrzewania planowana jest budowa kotłowni w jednym z pomieszczeń znajdującym się w podpiwniczeniu.

Razem z budową instalacji CO wymieniona zostanie instalacja wodno-kanalizacyjna w domu

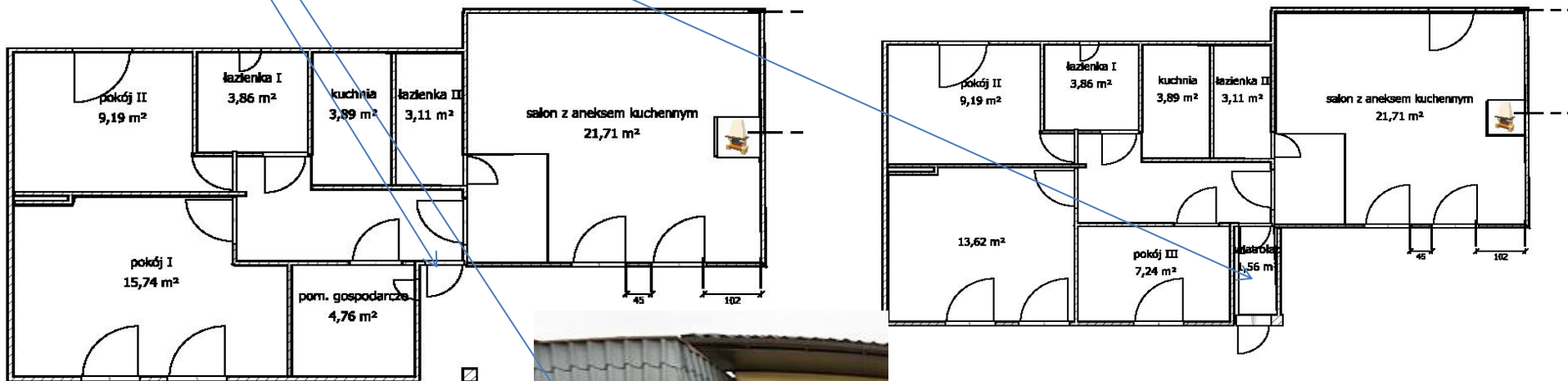
4 wymiana instalacji elektrycznej

Cała instalacja w domu zostanie wymieniona na nową, ponadto zostanie zwiększony przydział mocy elektrycznej dla obiektu (5,7 kW obecnie - 14 kW docelowo), oraz zmianie ulegną parametry przyłącza - łącze trójfazowe (tzw. siła)

5 wykorzystanie jednego z pomieszczeń w piwnicy na potrzeby pralni/suszarni

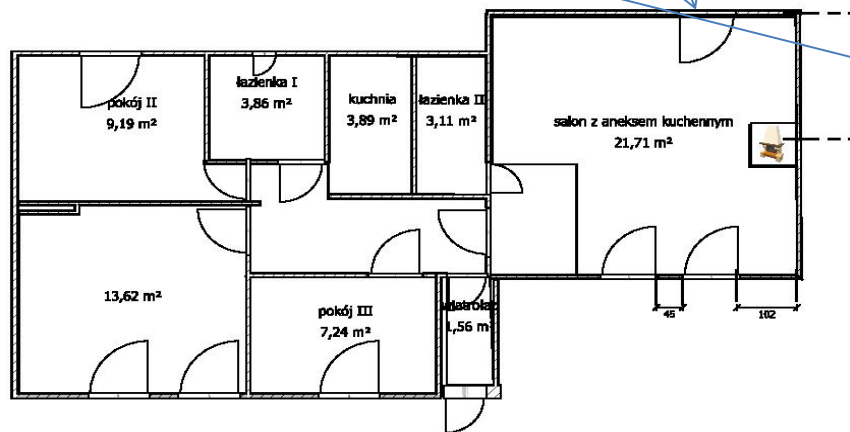
do pomieszczenia zostaną doprowadzone media (woda oraz przyłącze kanalizacyjne) oraz poprawiona zostanie wentylacja i ogrzewanie

6 Przesunięcie drzwi wejściowych + budowa wiatrotapu na części tarasu



7 Zmiana układu okien w salonie

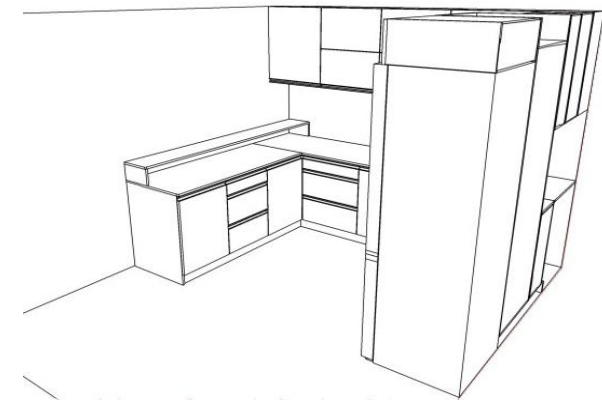
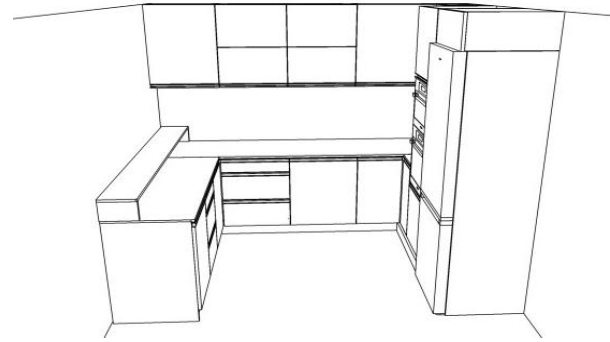
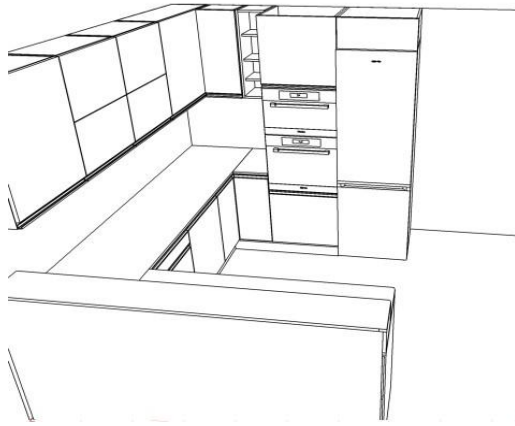
w salonie zostanie zamontowane dodatkowe okno na ścianie północnej, ponadto jedno z okien na ścianie południowej zostanie wymienione na okno tarasowe



8 Zwiększenie wysokości salonu i aneksu kuchennego
usunięty został stary sufit, który był zawieszony na wysokości ok 210 cm.
Za pomocą płyt GK zostana zabudowane skosy dachowe, przestrzeń między skosami a dachem zostanie wypełniona materiałem izolacyjnym

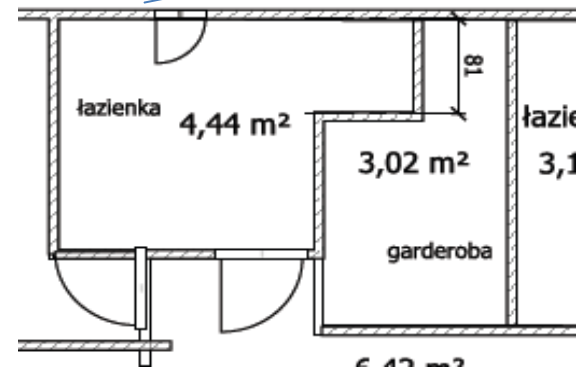


9 wymiana zabudowy aneksu kuchennego
aneks kuchenny zostanie powiększony, zabudowa będzie wykonana na zamówienie przez stolarza, zostanie też zabudowany nowy sprzęt AGD

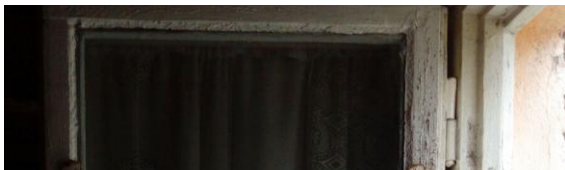


10 powiększenie łazienki w starej części domu

wyburzenie i postawienie nowych ścianek powiększy przestrzeń łazienki, przez co będzie bardziej komfortowa i funkcjonalna dodatkowo w łazience zostanie wymieniona instalacja wodno kanalizacyjna, zamontowana nowa armatura oraz wanna



Stare, zniszczone okno w łazience zostanie wymienione na nowe





11 usunięcie starej kuchni i zabudowa garderoby w tym miejscu

